









LEGENDA

CLASSE ACUSTICA D.P.C.M. 14/11/97		VALORI LIMITE ASSOLUTI	DIURNO	NOTTURNO
	CLASSE 1	Limite di emissione dB(A)	45	35
		Limite di immissione dB(A)	50	40
	CLASSE 2	Limite di emissione dB(A)	50	40
		Limite di immissione dB(A)	55	45
	CLASSE 3	Limite di emissione dB(A)	55	45
		Limite di immissione dB(A)	60	50
	CLASSE 4	Limite di emissione dB(A)	60	50
		Limite di immissione dB(A)	65	55
	CLASSE 5	Limite di emissione dB(A)	65	55
		Limite di immissione dB(A)	70	60
	CLASSE 6	Limite di emissione dB(A)	65	65
		Limite di immissione dB(A)	70	70
	Localizzazione dei ricettori sensibili (scuole, case di cura e di riposo)			
	Aree destinate a manifestazioni temporanee			



Codice Progetto: 9/2008
Revisione: 00
Data: Giugno 2008

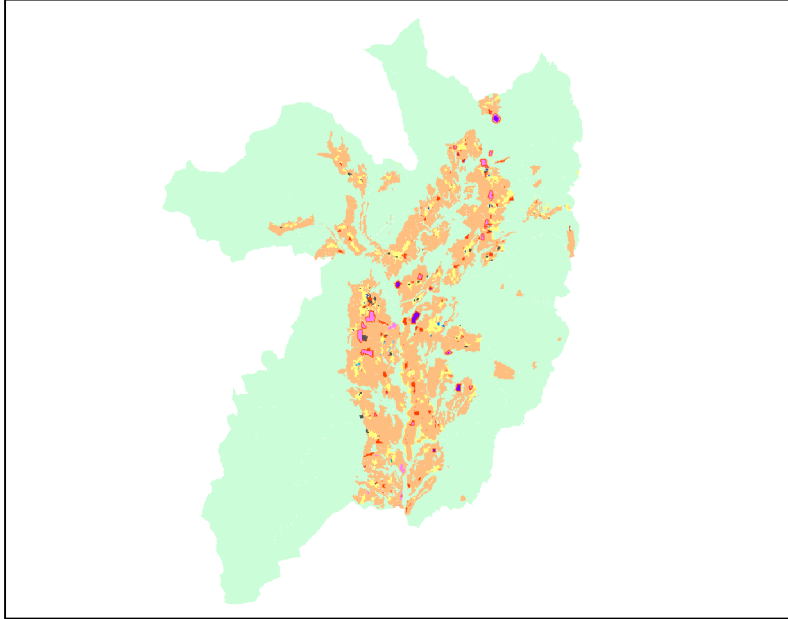
viale Verona 190|38100 Trento|tel 0461 391632|fax 0461 935002|ingegneria@quasar.to|www.quasar.to



PROVINCIA AUTONOMA di TRENTO
Comprensorio Valle di Non - C6



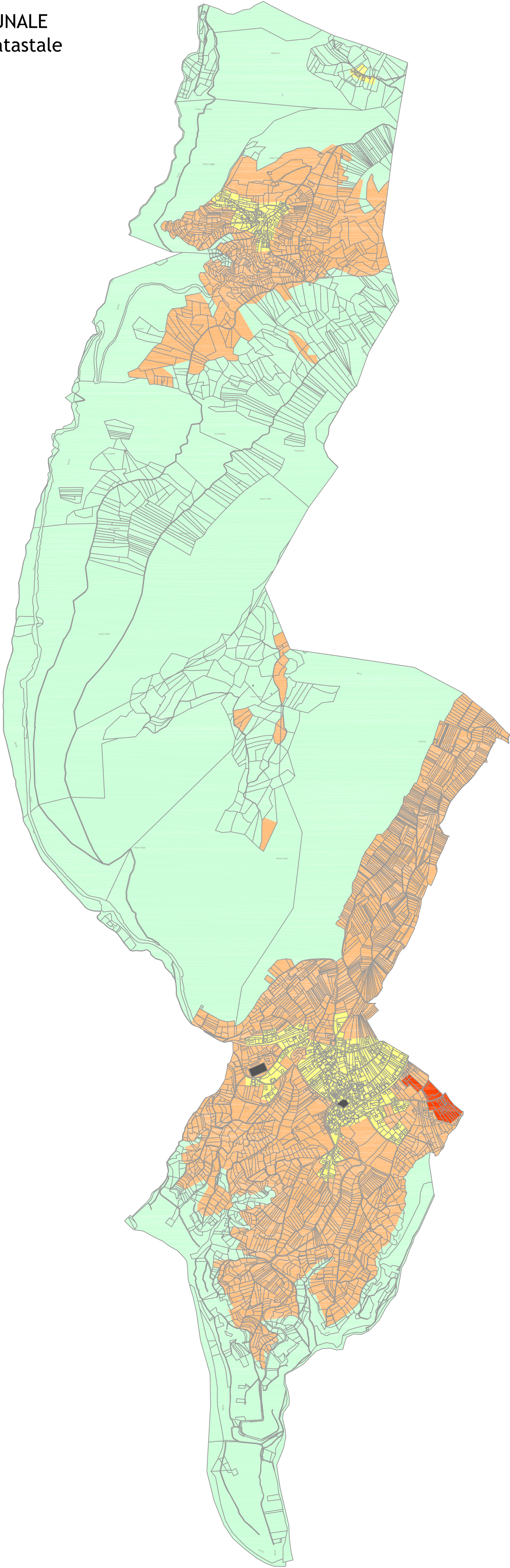
INTERVENTI DI PREDISPOSIZIONE
EX NOVO E AGGIORNAMENTO DEI
PIANI COMUNALI DI CLASSIFICAZIONE ACUSTICA
DEI COMUNI DELLA VALLE DI NON



COMUNE DI REVÒ - INQUADRAMENTO GENERALE
SU BASE CATASTALE

Scala:		Allegato:		Nome file:		COLLABORATORI:	
a vista		TAV_01		PCCA REVÒ.dwg		dott. ing. Matteo Agostini dott. ing. Valentina Pagnotta	
revisione	data	descrizione	elaborato	progettato	verificato		
00	Giu 2008	-	MA, VP	MA, VP	NB		
PROGETTISTA:		Visto,		Visto,			
dott. ing. Nicola Bonmassar							
<div>ORDINE DEGLI INGEGNERI DELLA PROV. DI TRENTO dott. ing. NICOLA BONMASSAR Ing. della e affiliazione, professionale e dell'informazione ISCR. ALBO N° 2137 - Sezione A degli ingegneri</div>							

COMUNE DI REVÒ
PIANO DI CLASSIFICAZIONE ACUSTICA COMUNALE
tavola di inquadramento generale su base catastale



COMUNE DI REVÒ
PIANO DI CLASSIFICAZIONE ACUSTICA COMUNALE
quadro d'unione delle tavole di piano

